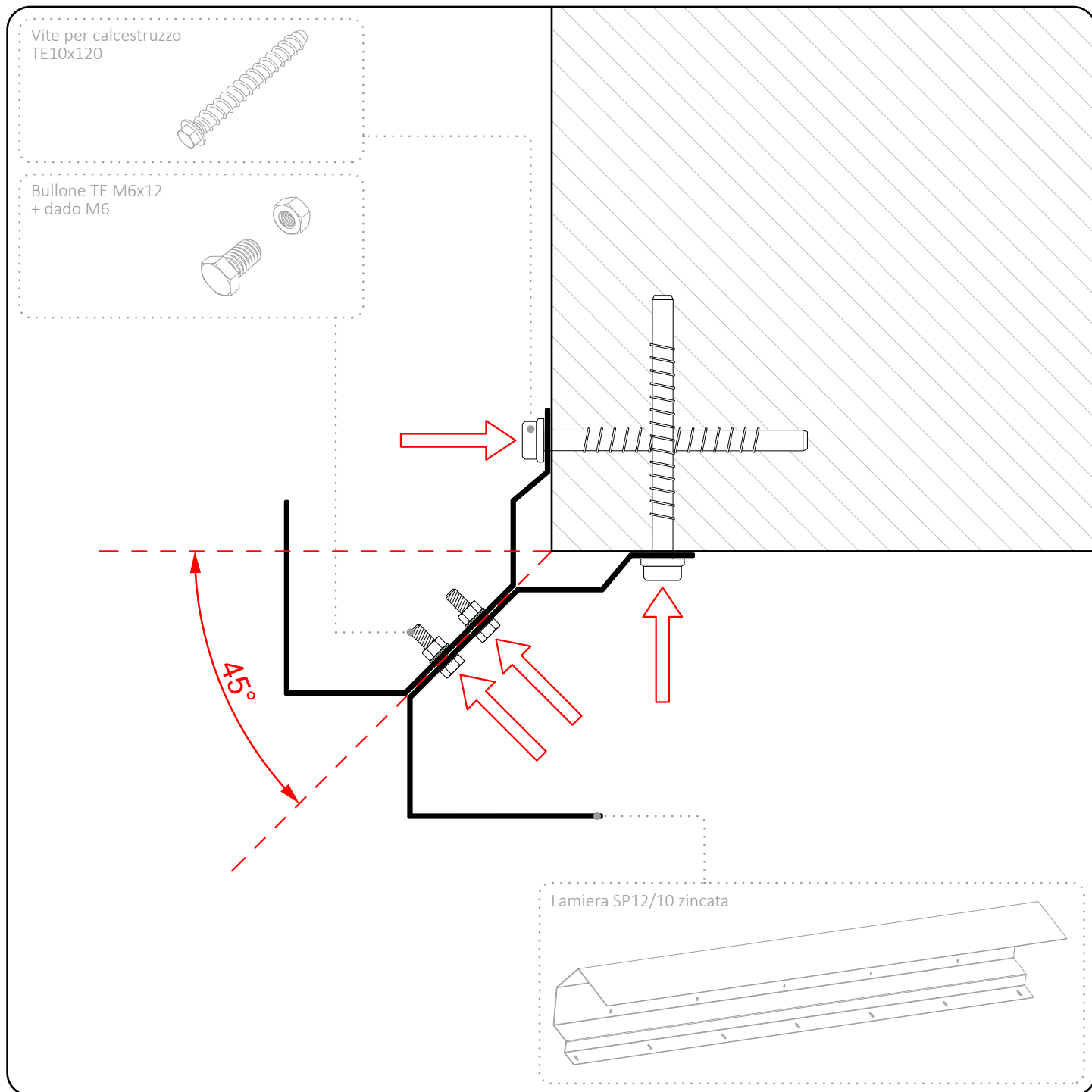


Cappotto Eco-Sismico MIL-15S

Istruzioni di montaggio

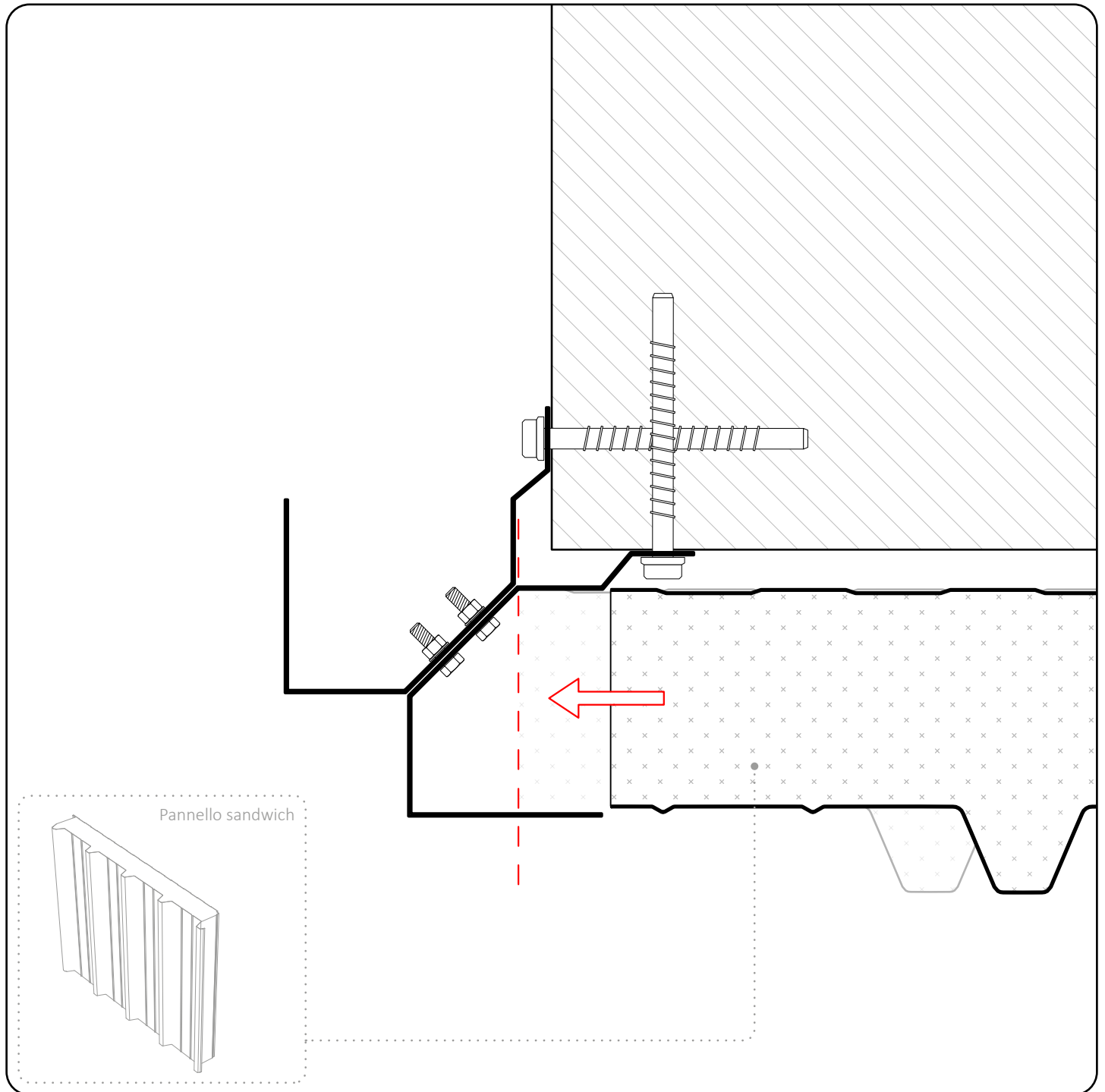




Imbullonare assieme 2 lamiera SP 12/10 zincate con dadi M6 e bulloni TE M6x12.

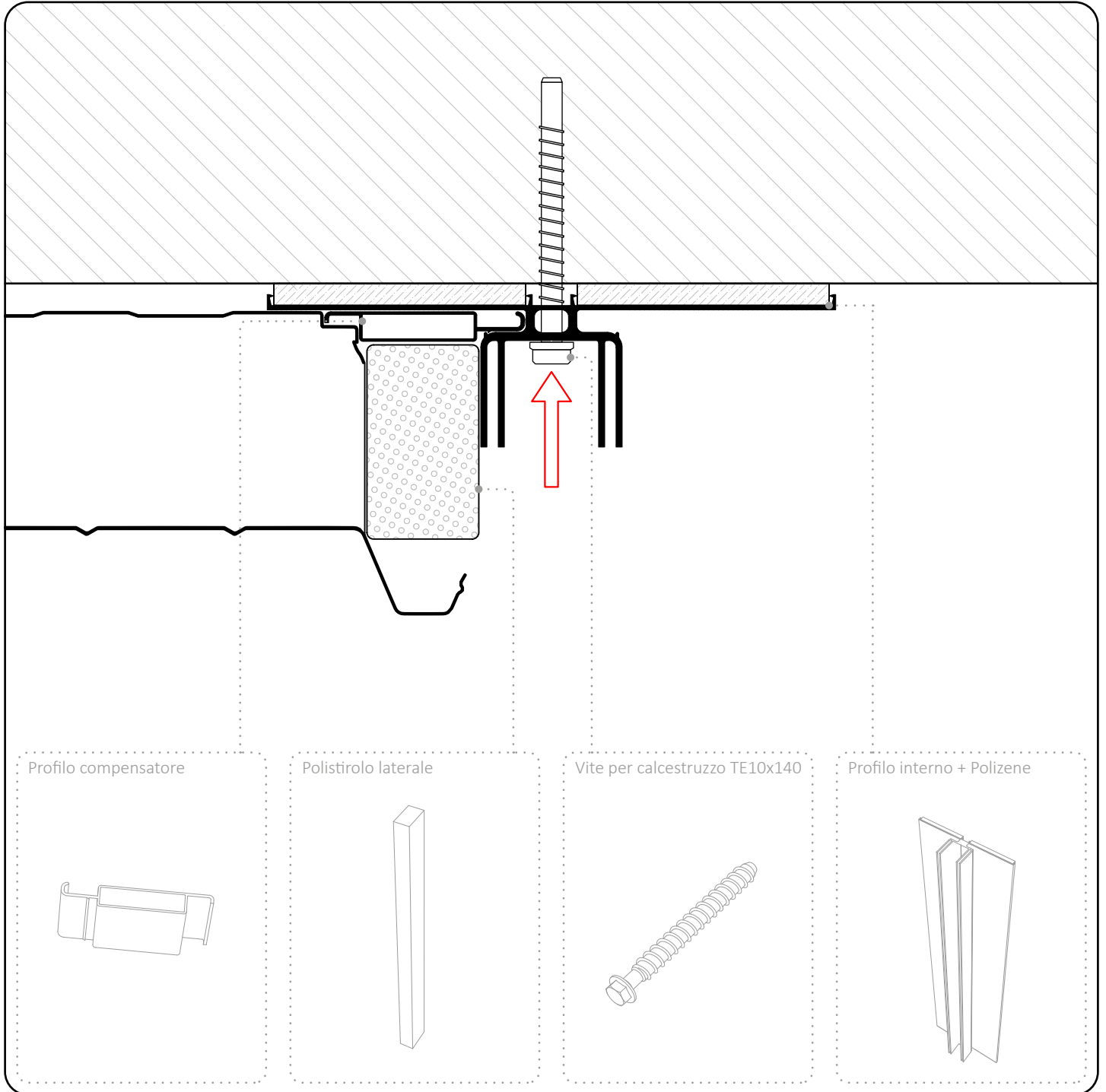
Posizionare l'angolare che viene a formarsi sullo spigolo della parete esterna dell'edificio, avendo cura di seguire il disegno soprastante.

Dopodichè tassellare a muro con apposite viti per calcestruzzo TE 10x120.



Inserire pannello sandwich lateralmente in uno dei vani dell'angolare fino a battuta.

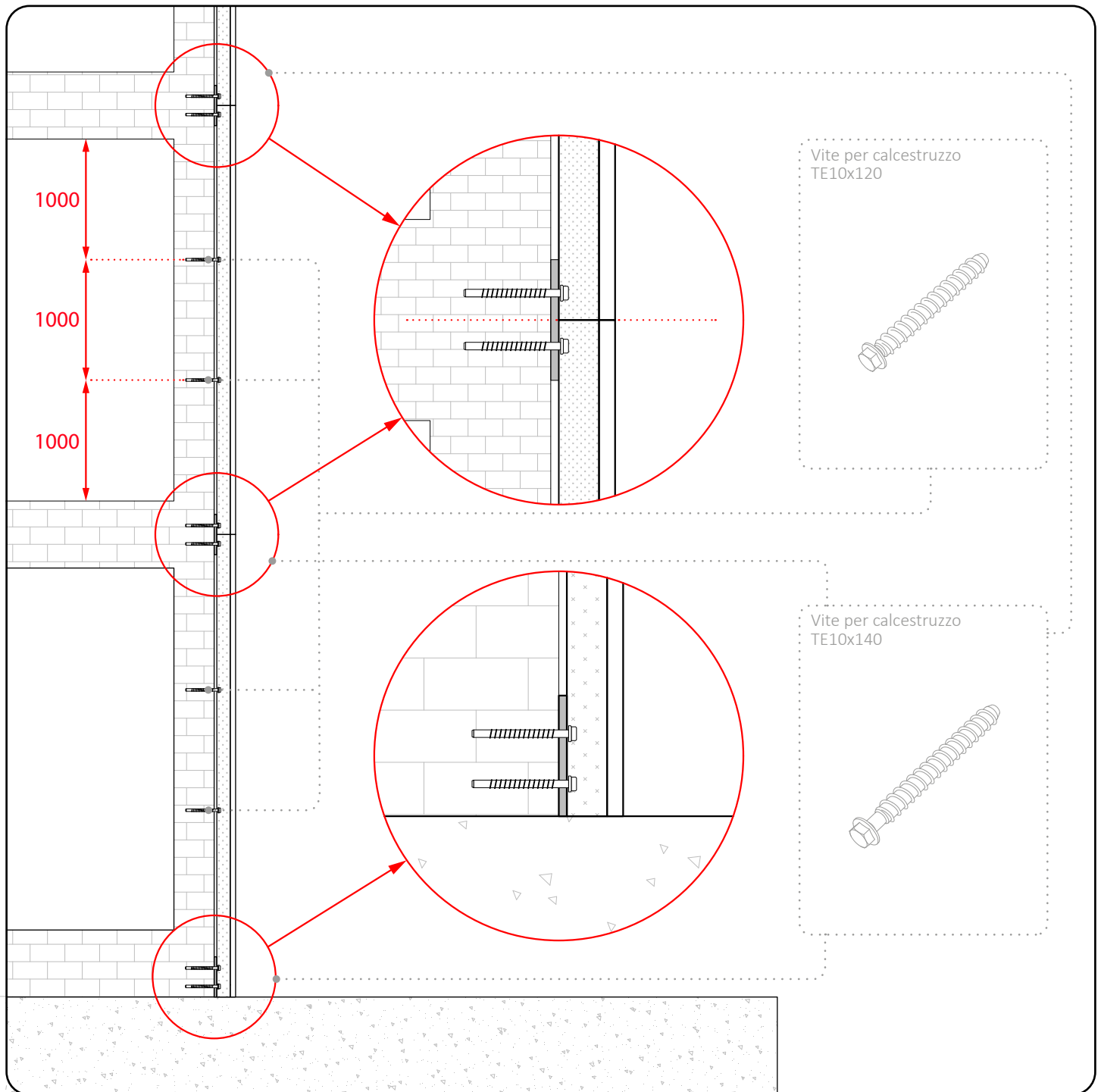
Il pannello sandwich deve essere infilato dal lato piatto, oppure dall'altro lato ma privato dello scasso di montaggio.



Inserire il profilo interno già provvisto di pannelli di polizene ed avvitarlo a muro con viti per calcestruzzo TE10x140.

Successivamente inserire i profili compensatori lato pannello sandwich ogni metro in altezza.

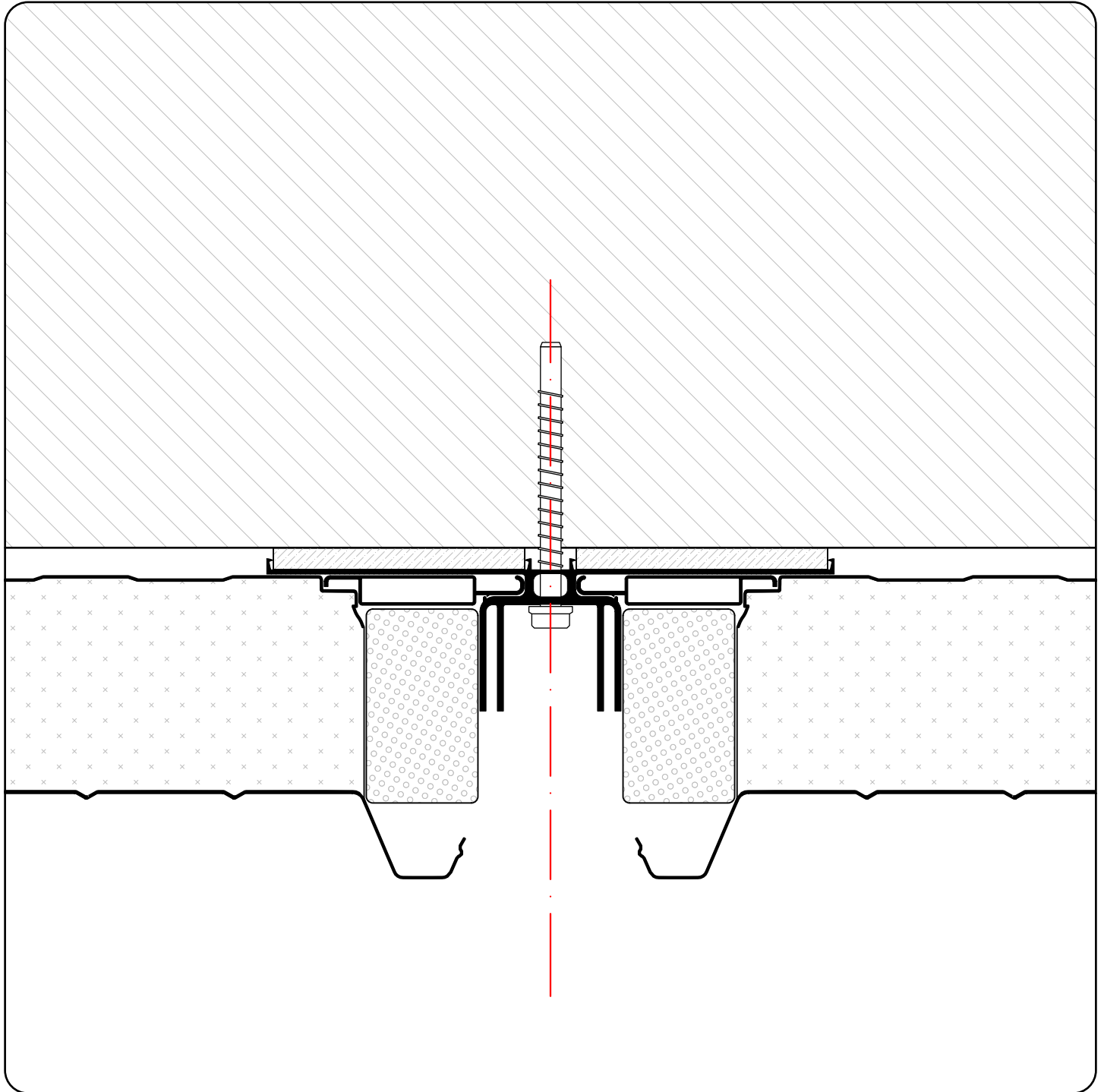
Infine posizionare il profilo di polistirolo laterale.



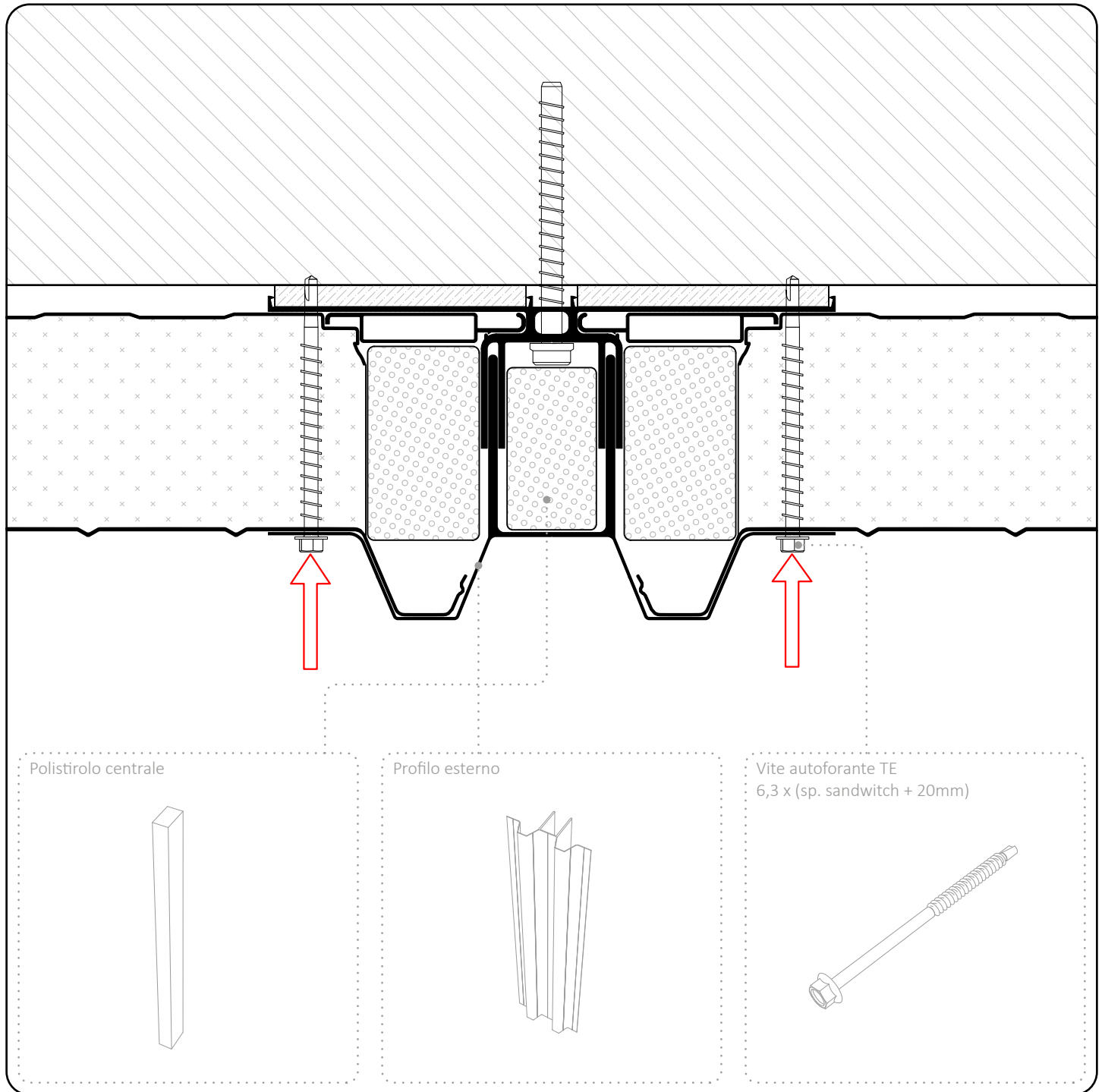
L'applicazione ed il tipo di tassello varia a seconda della posizione rispetto i marcapiani.

In corrispondenza dei solai andranno utilizzate 2 viti per calcestruzzo TE10x140, in caso di solaio tra due piani è necessario applicare un tassello per la sezione di pannello sandwich relativa al piano superiore ed uno per il piano inferiore.

Applicare poi ad ogni metro in altezza sul profilo centrale delle viti per calcestruzzo TE10x140.



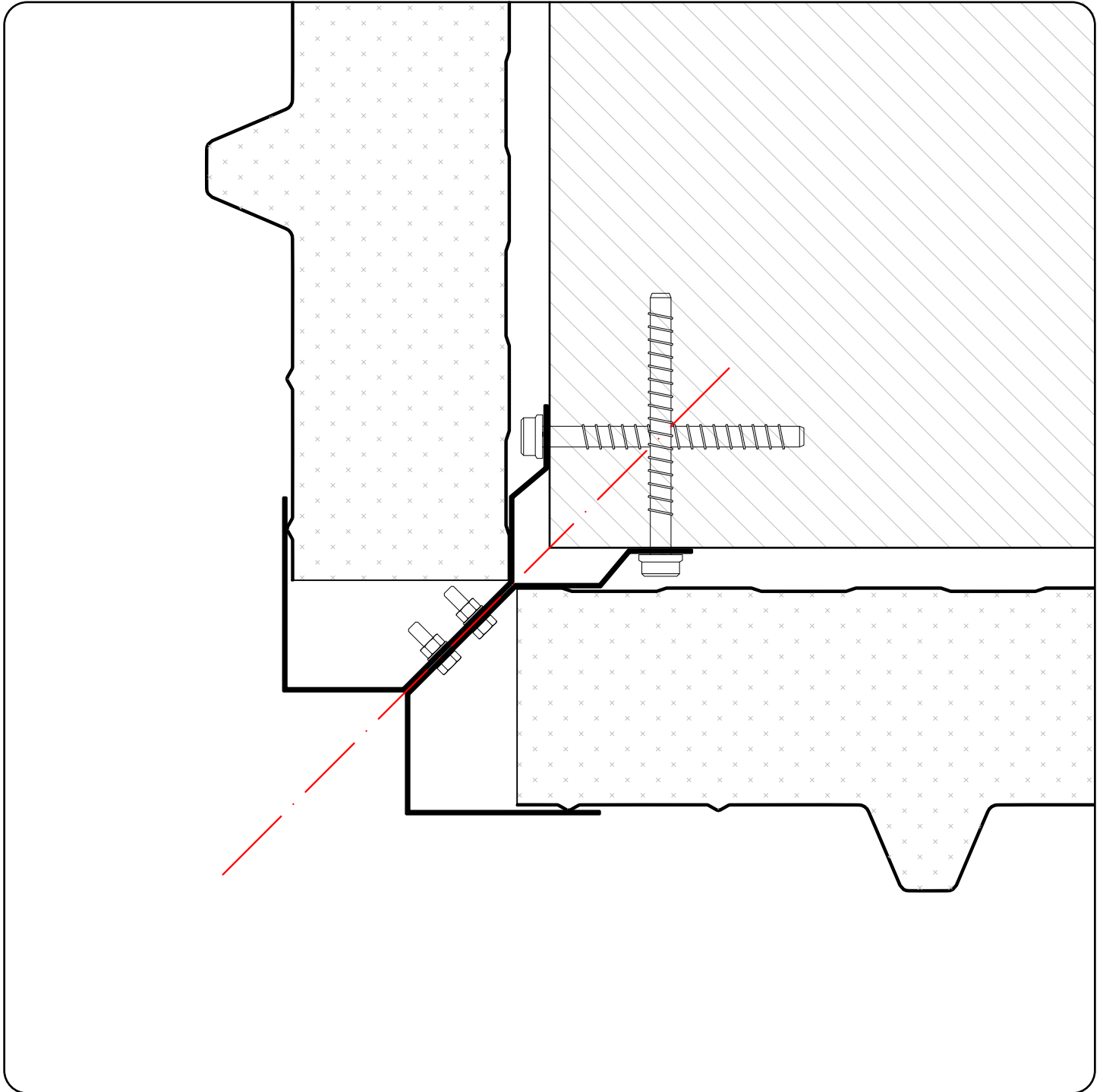
Una volta installato correttamente il profilo centrale, applicare specchiando l'installazione, un'altra serie di profili compensatori, un altro profilo laterale di polistirolo ed un altro pannello sandwich.



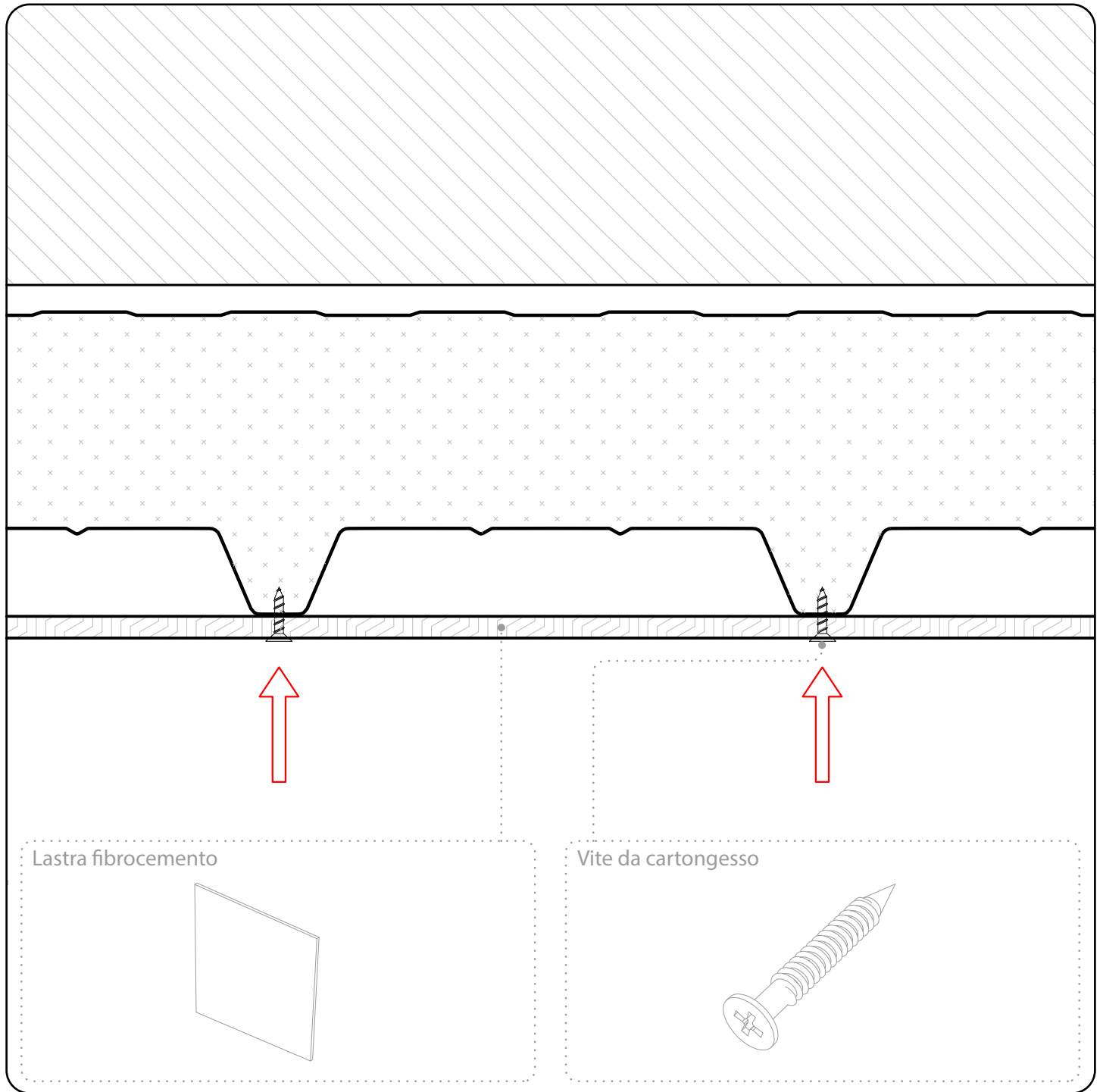
Applicare ora il profilo di polistirolo centrale nell'apposito vano nel profilo interno a ridosso dei tasselli.

Dopodiché applicare il profilo esterno a coprire, avendo cura di far combaciare le due sezioni centrali.

Infine applicare ogni 40cm viti autoforanti della lunghezza corretta come in figura (la misura della vite autoforante varia a seconda dello spessore del pannello sandwich).



Terminare l'installazione inserendo l'ultimo pannello sandwich nel primo angolare installato a chiudere il perimetro.



Installare le lastre in fibrocemento alle greche con viti da cartongesso ogni 30cm in altezza.



TM GROUP SRL

Sede Amministrativa: Via Roma scn - 63812 Montegranaro (FM)

Sede Legale e Operativa : Via Augusto Murri 61/63 SP-44 - 63814 Torre San Patrizio (FM)

C.F. e P.IVA: 02210990442

Email. info@tmgroupsrl.eu

Tel. 0734 260100